

ALGEMENE INFO

Hoge dichtheid bekisting : 30 kg / M3

Uitzonderlijke lengte: 2 meter lang = eenvoudig en snel

Gebogen : Diameter 1,5 en 3m

Te buigen: 2m lengte. Vorm vrij te bepalen dankzij polyurethaan schuim

Uitzonderlijke opvulcapaciteit: 1,8m per betonvulling

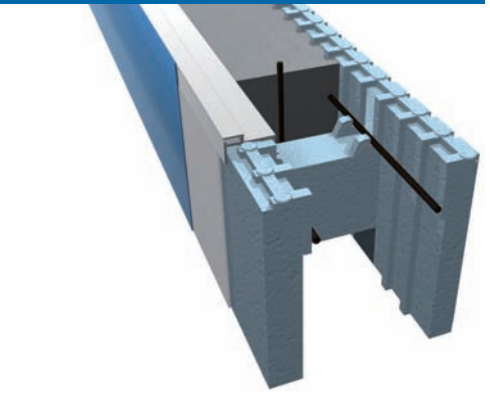
Beton : 130 l / vierkante meter

Zetmaat of slump met Abrams-kegel : 9

Staal : horizontaal 2 betonijzers met een diam van 8 cm

Verticaal elke 50 cm 1 betonijzer

50 verdelers hoofdzakelijk in Frankrijk en de Benelux



GEBRUIKELIJKE METHODE

Grond voorbereiden



Betonnetten plaatsen



Beton gieten



GEBRUIKELIJKE METHODE

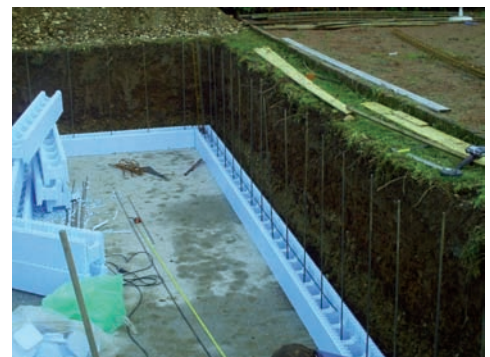
De vorm van het zwembad nauwkeurig uitzetten op de grond
(Pythagoras $a^2+b^2 = c^2$)

De eerste rij installeren

Het beton perforeren om de verticale betonijzers elke 50 cm te bevestigen

Het juiste niveau van de eerste rij controleren met behulp van een laser

Polyurethaan schuim wegsnijden of bijspuiten indien nodig



HOEK VAN 90° INSTELLEN

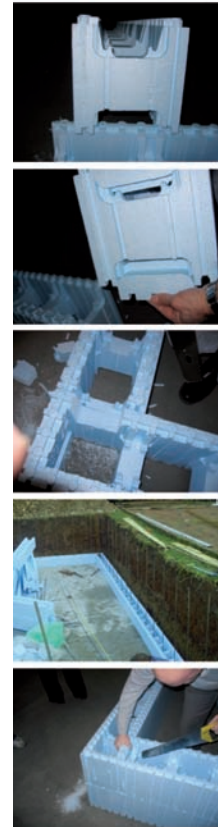
Bekisting voorbereiden:

Hoekafsluitingen bevestigen

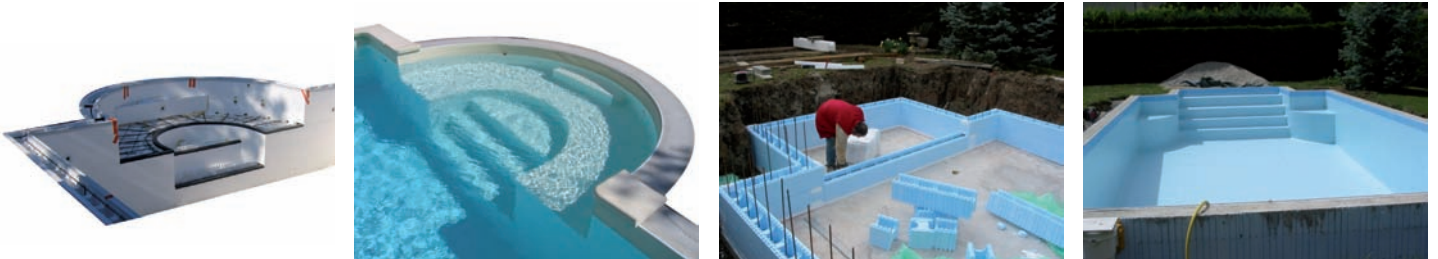
Hoeken voorbereiden voor het beton
(beton tussen de hoeken laten lopen)

2 horizontale betonijzers (diam 8 mm) in de bekisting installeren

Bekistingen kruislings installeren op de tweede rij



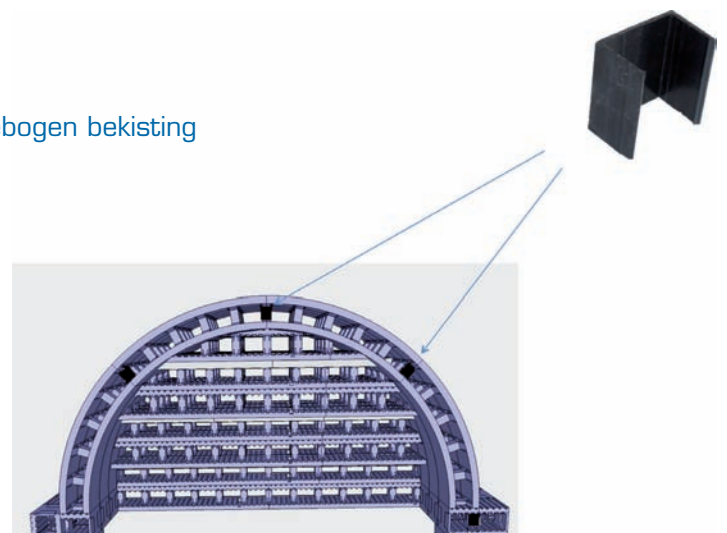
VOORBEELDEN TRAPPEN



GEBOGEN BEKISTING VOOR TRAPPEN

Een exclusief U-systeem verbindt de elementen van de gebogen bekisting

Dit verstevigt de trapstructuur



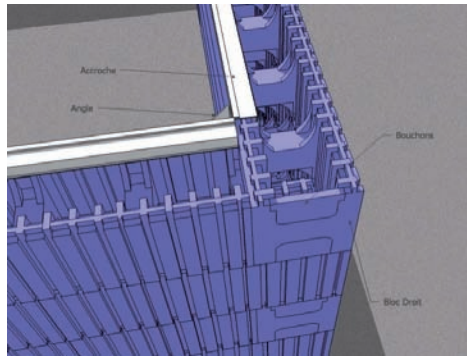
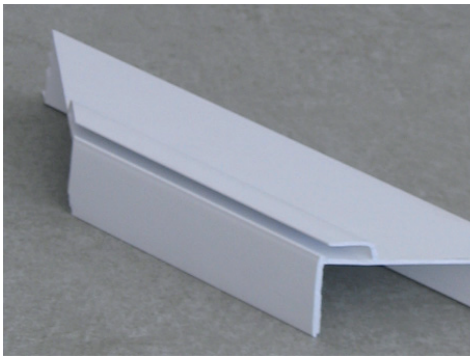
SKIMMERS, LEDS, ENZ. INSTALLEREN

Een smalle zaag gebruiken om in de bekisting te snijden
Elementen mogen zonder probleem vastgenageld worden
vóór het aanbrengen van het polyurethaan schuim
Schuim aanbrengen
Laten drogen!
Ophangen van de liner voorbereiden!



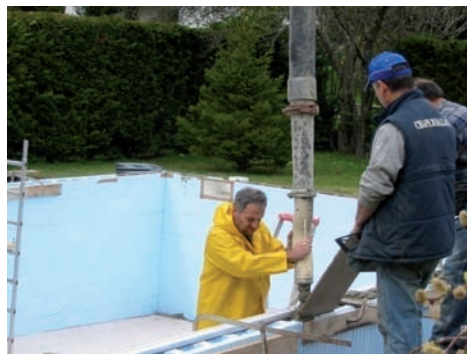
LINER EN PVC

Hungprofielen (waarin de liner opgehangen wordt) en hoeken bevestigen alvorens het beton te storten :



BETON STORTEN HEEL EENVOUDIG MET MCP !

Uitzonderlijke opvulcapaciteit : 1,8m per vulling !



KLAAR VOOR DE LINER OF HET PVC !

Antislipmatten onder het PVC of de Liner (minimum 3mm) leggen, is aanbevolen
Daarna liner of PVC aanbrengen



LIEVER MOZAÏEK

Geen probleem! Behandel de wanden met Lanko of met vergelijkbare producten !

